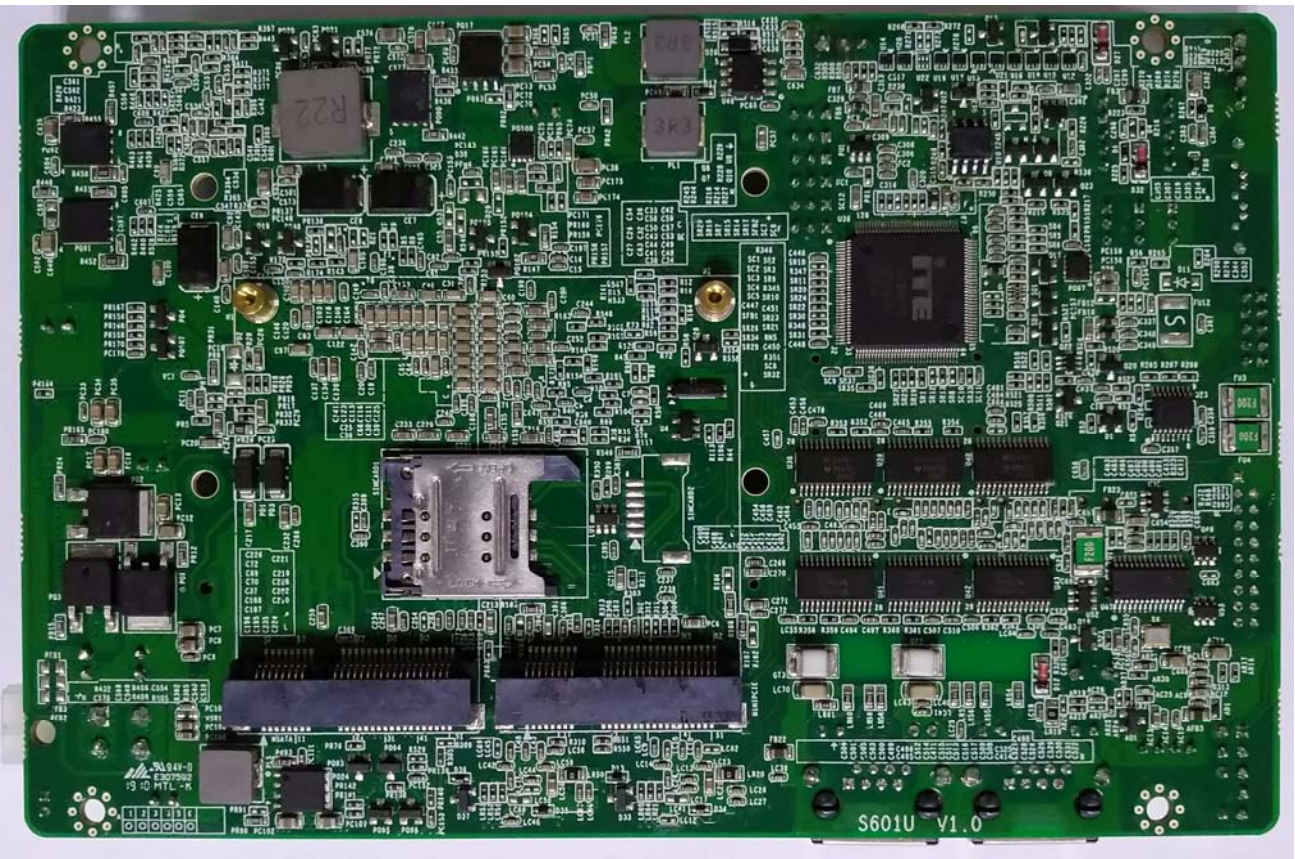
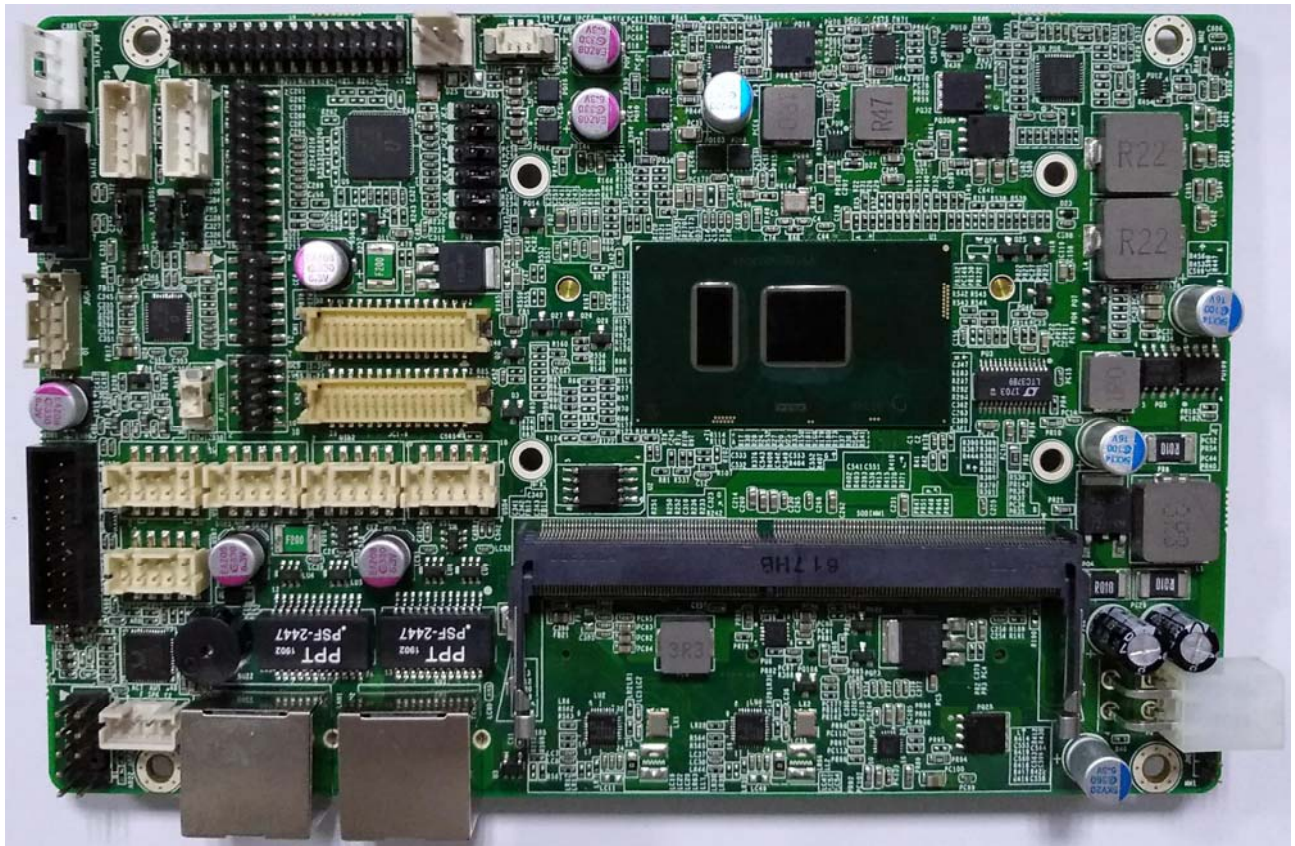


产品规格书

GM-S6200U V1.0

主板

版本变更记录			
版本	日期	注释	编制
V1.0	2019-03-29	首次发行	Laihaichang



➤ 主板规格表

CPU	Intel Skylake-U I5-6200U, TDP 15W, 主频2.3-2.8 GHz	
内存	1 * SO-DIMM, DDR4, 最大支持16GB	
存储	1 * SATA 3.0, 1 * mSATA 固态硬盘接口	
声卡	Realtek ALC269 1 * Line out, 1 * Mic in, 1 * 2W功放输出	
以太网	2 * Realtek RTL8111H千兆网卡	
显示	CPU 集成显卡	
	1 * VGA, 1 * eDP	
	1 * 24Bit 双通道LVDS (+5V/+3.3V可选)	
COM	6 * RS232 COM (第1pin可以通过跳帽选择 DCD/5V)	
USB	10 * USB 2.0, 2 * USB 3.0	
I/O接口	Memory	1 * 260 PIN SO-DIMM DDR4 插槽
	LAN	2 * RJ45网口
	USB3.0	1 * 2x10 PIN排针(2个USB3.0)
	USB2.0	5 * 2x5 PIN座子 (10个USB2.0)
	VGA	1 * 2x5 PIN座子
	eDP	1 * 2x10 PIN排针
	LVDS	1 * 2x15 PIN排针
	Audio	1 * 2x5 PIN排针(Line out, Mic in) 1 * 1x4 PIN排针(2W功放输出)
	COM	2 * 2x15 PIN座子(6个RS232,第1 PIN可以通过跳帽选择DCD或5V)
	SATA	1 * SATA3.0 (6Gb/s) (带SATA供电wafer)
	mSATA	1 * mSATA
	MiniPCIE	1 * MiniPCIE, 支持WIFI, 3G/4G (配Micro SIM卡座)
	FAN	1 * 1x3 PIN系统风扇座子, 1 * 1x3 PIN CPU风扇座子
	Front Panel	1 * 2x5 PIN排针
	GPIO	1 * 2x6 PIN排针
POWER IN	1 * 电源输入座子 ATX12V 2x2 PIN	
BIOS	AMI	
系统	Win7/Win10 /Linux	
供电	DC 9~24V宽压输入	
板型	158 x 101.96mm	
环境温度	工作温度	-10~60 °C
	存储温度	-25~70°C